



DESCRIPTION

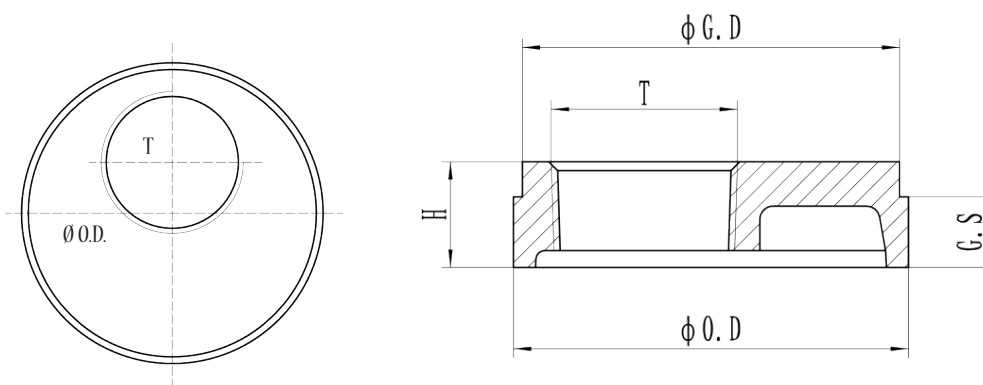
Grooved endcaps with threaded BSPT eccentric holes provide an economical and efficient method of reducing grooved piping systems.

Sizes available: 2-1" - 8-2"
Working pressure: 300 PSI / 2068 Kpa

MATERIAL SPECIFICATIONS

- **Housing:**
Ductile iron conform to ASTM A536 65-45-12
- **Coating:**
 - Galvanized
 - Red paint coating: RAL 3000

DIMENSIONS



Reference		Size	Ø O.D - T	Nominal Dimensions				Weight
Red	Galva			Inch	mm	DN mm	G.D mm	
GER	GEG	2 - 1	60,3 - 33,7	50 - 25	57,2	15,88	23,8	0,26
GER	GEG	2 - 1½	60,3 - 48,3	50 - 40	57,2	15,88	23,8	0,25
GER	GEG	2 - 1¾	76,1 - 33,7	65 - 25	57,2	15,88	23,8	0,38
GER	GEG	2¾ - 1	76,1 - 42,4	65 - 32	72,3	15,88	23,8	0,36
GER	GEG	2¾ - 1½	76,1 - 48,3	65 - 40	72,3	15,88	23,8	0,38
GER	GEG	2¾ - 1¾	76,1 - 60,3	65 - 50	72,3	15,88	23,8	0,35
GER	GEG	2¾ - 2	88,9 - 33,7	80 - 25	72,3	15,88	23,8	0,64
GER	GEG	3 - 1¾	88,9 - 42,4	80 - 32	84,9	15,88	23,8	0,64
GER	GEG	3 - 2	88,9 - 48,3	80 - 40	84,9	15,88	23,8	0,64
GER	GEG	4 - 1¾	88,9 - 60,3	80 - 50	110,1	15,88	23,8	0,49
GER	GEG	4 - 2	114,3 - 60,3	100 - 50	110,1	15,88	25,4	0,86
GER	GEG	5 - 2	139,7 - 60,3	125 - 50	135,5	15,88	25,4	1,25
GER	GEG	6 - 2	168,3 - 60,3	150 - 50	164,4	15,88	25,4	1,78
GER	GEG	8 - 2	219,1 - 60,3	200 - 50	214,4	19,05	28,0	2,97