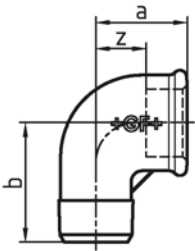


90 Elbow 90°, equal, ISO/EN A1

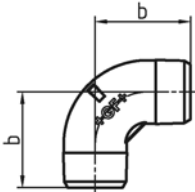


EN		Dim. [inch]	Code	a [mm]	z [mm]
•	B	1/8	770 090 101	19	12
		1/8	770 090 201	19	12
•	B	1/4	770 090 102	21	11
		1/4	770 090 202	21	11
•	B	3/8	770 090 103	25	15
		3/8	770 090 203	25	15
•	B	1/2	770 090 104	28	15
		1/2	770 090 204	28	15
•	B	3/4	770 090 105	33	18
		3/4	770 090 205	33	18
•	B	1	770 090 106	38	21
•	G	1	770 090 206	38	21
•	B	1 1/4	770 090 107	45	26
		1/4	770 090 207	45	26
•	B	1 1/2	770 090 108	50	31
		1/2	770 090 208	50	31
•	B	2	770 090 109	58	34
•	B	2 1/2	770 090 110	69	42
		1/2	770 090 210	69	42
•	B	3	770 090 111	78	48
•	G	3	770 090 211	78	48
•	B	4	770 090 112	96	60



92 Elbow 90°, equal, ISO/EN A4

EN		Dim. [inch]	Code	a [mm]	b [mm]	z [mm]
•	B	1/8	770 092 101	19	25	12
		1/8	770 092 201	19	25	12
•	B	1/4	770 092 102	21	28	11
		1/4	770 092 202	21	28	11
•	B	3/8	770 092 103	25	32	15
		3/8	770 092 203	25	32	15
•	B	1/2	770 092 104	28	37	15
		1/2	770 092 204	28	37	15
•	B	3/4	770 092 105	33	43	18
		3/4	770 092 205	33	43	18
•	B	1	770 092 106	38	52	21
•	G	1	770 092 206	38	52	21
•	B	1 1/4	770 092 107	45	60	26
		1/4	770 092 207	45	60	26
•	B	1 1/2	770 092 108	50	65	31
		1/2	770 092 208	50	65	31
•	B	2	770 092 109	58	74	34
•	B	2 1/2	770 092 110	69	88	42
		1/2	770 092 210	69	88	42
•	B	3	770 092 111	78	98	48
•	G	3	770 092 211	78	98	48
•	B	4	770 092 112	96	118	60



94 Elbow 90°

EN		Dim. [inch]	Code	b [mm]
-	B	3/8	770 094 103	29
		3/8	770 094 203	29
-	B	1/2	770 094 104	37
		1/2	770 094 204	37
-	B	3/4	770 094 105	40
		3/4	770 094 205	40
-	B	1	770 094 106	47
-	B	1 1/4	770 094 107	56
		1/4	770 094 207	56
-	B	1 1/2	770 094 108	59
		1/2	770 094 208	59
-	B	2	770 094 109	68