

Dry System Valve Assemblies

D Trockenalarmventilstationen

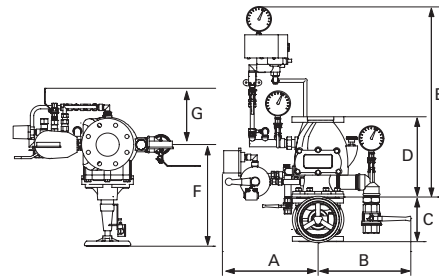
F Clapet sous Air Assemblé CE/VDS



TFP1090

Body: Ductile Iron
Körper: Duktiler Guß
Corps: Fonte Ductile

Coating: Red Paint
Beschichtung: Rot lackiert
Revêtement: Peinture rouge



DPV-1 CE/VDS DN100

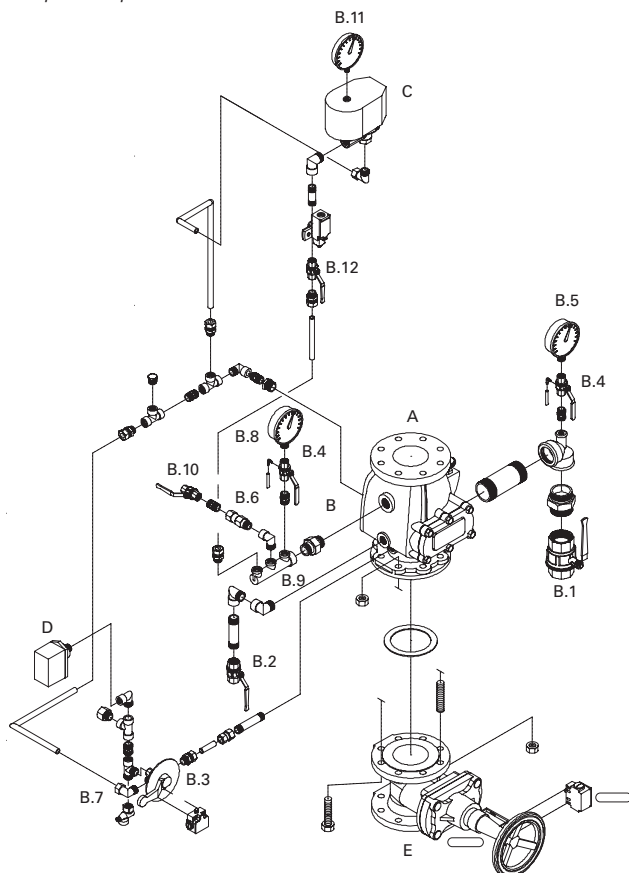
Standard Assembly:
Dry Alarm Valve [DPV-1]
Accelerator [ACC-1]
Pressure Alarm Switch [PS10-1A]
Gate Valve [0547] supervised

Standard CE/VdS-Baueinheit DN100:
Trockenalarmventil [DPV-1]
Schnellöffner [ACC-1]
Alarmdruckschalter [PS10-1A]
Absperrschieber Modell 0547 überwacht

Montage Standard:
Clapet d'Alarme sous Air [DPV-1]
Accélérateur [ACC-1]
Pressostat d'alarme (PS10-1A)
Vanne de barrage à passage direct (0547) à contact

Art. Nr.	DN	Inlet Eingang Entrée	Outlet Ausgang Sortie	A mm	B mm	C mm	D mm	E mm	F mm	G mm	kg
2748861105	100	4"	PN10/16	412	400	193	346	820	438	243	85
2848861105	100	[114.3mm] 4"	PN10/16	412	400	193	346	820	438	243	81

*Other options available on request/Weitere Zusammenstellungen erhältlich auf Anfrage/
Autres options disponibles sur demande*



- Pos. Description**
- A** Dry Alarm Valve DPV-1
- B** Alarm Valve Trim, including:
- B.1** Main Drain Valve
- B.2** Low Body Drain Valve
- B.3** Alarm Test Shut Off Valve 3-way [supervised]
- B.4** Gauge Test Valve
- B.5** Water Supply Pressure Gauge
- B.6** Check Valve
- B.7** Automatic Drain Valve
- B.8** System Air Pressure Gauge
- B.9** Manifold
- B.10** Air Supply Control Valve
- B.11** Accelerator Pressure Gauge
- B.12** Accelerator Control Valve [supervised]
- C** Accelerator ACC-1
- D** Pressure Alarm Switch PS10-1A
- E** Supervised Gate Valve [05-47]

- Pos. Umschreibung**
- A** Trockenalarmventil DPV-1
- B** Verrohrung inkl.
- B.1** Hauptentleerungsventil
- B.2** Entleerungsventil untere Kammer
- B.3** Alarmprobe- und Alarmabstellhahn [3-Wege] überwacht
- B.4** Manometer Testhahn
- B.5** Manometer Versorgungsdruck Wasser
- B.6** Rückschlagventil
- B.7** Selbstschlußentwässerungsventil
- B.8** Manometer Systemdruck Luft
- B.9** Verteiler
- B.10** Ventil Luftspeisung Trockenrohrnetz
- B.11** Manometer Schnellöffner
- B.12** Schnellöffner Hahn überwacht
- C** Schnellöffner ACC-1
- D** Alarmdruckschalter PS10-1A
- E** Absperrschieber Modell 0547 überwacht

- Pos. Description**
- B.** Equipement du trim incluant:
- B.1** Vanne de vidange principale
- B.2** Vanne de vidange supérieure
- B.3** Vanne d'Arrêt d'Essai d'Alarme 3 Voies [contrôlé]
- B.4** Robinet porte mano
- B.5** Manomètre de pression Amont
- B.6** Clapet anti-retour à battant
- B.7** Purgeur automatique
- B.8** Manomètre de pression Air du réseau
- B.9** Collecteur
- B.10** Vanne d'alimentation Air
- B.11** Manomètre de Pression de l'Accélérateur
- B.12** Vanne de contrôle accélérateur (supervisée)
- C** Accélérateur ACC-1
- D** Pressostat d'alarme PS10-1A
- E** Vanne à passage direct (0547) à contact